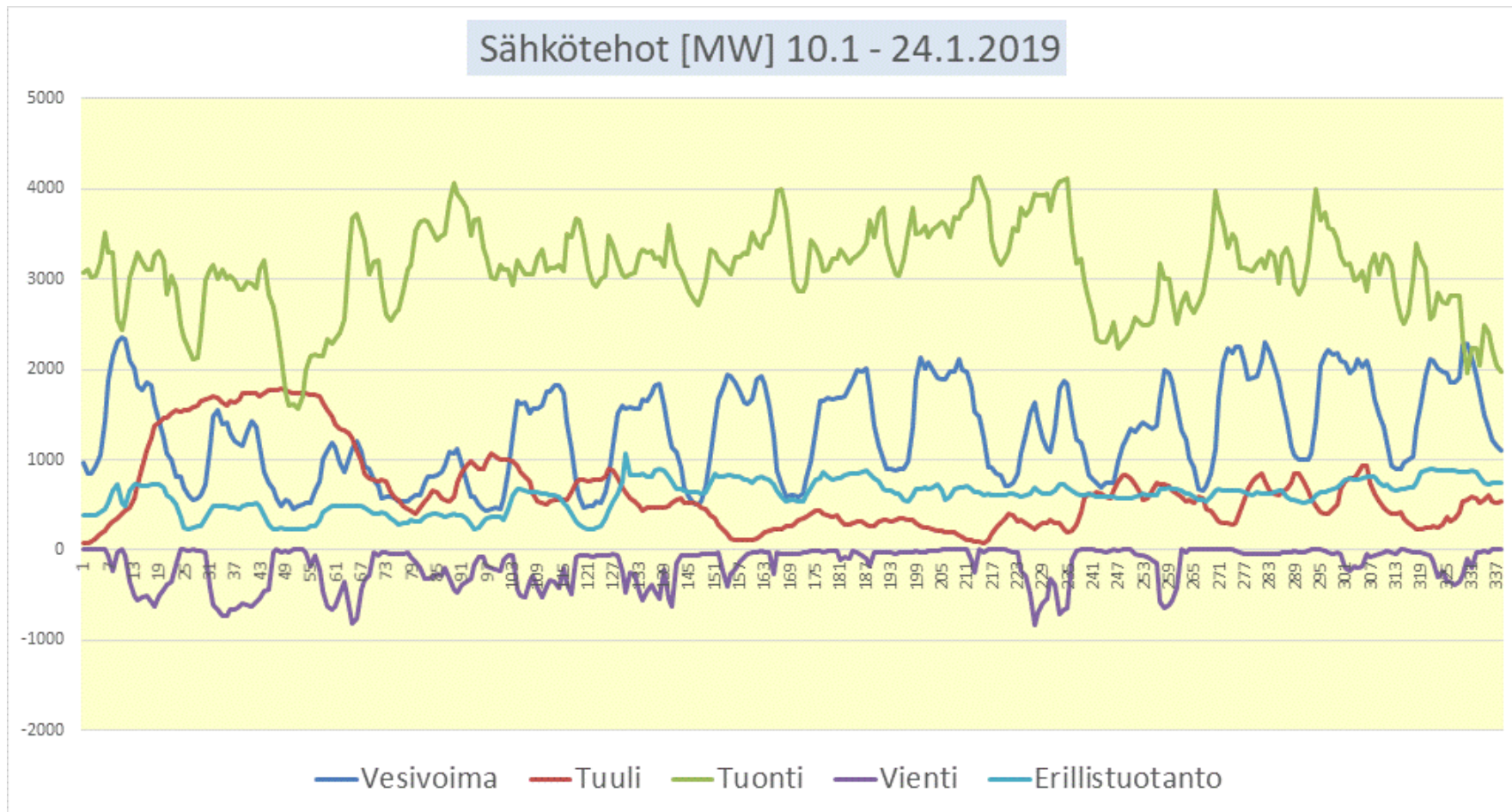


Tuulienergian ja muun sähköntuotannon ja sähkönkulutuksen tunnittaisia vaihteluita ja pysyvyyskäyriä kahden viikon jaksoille vuonna 2019

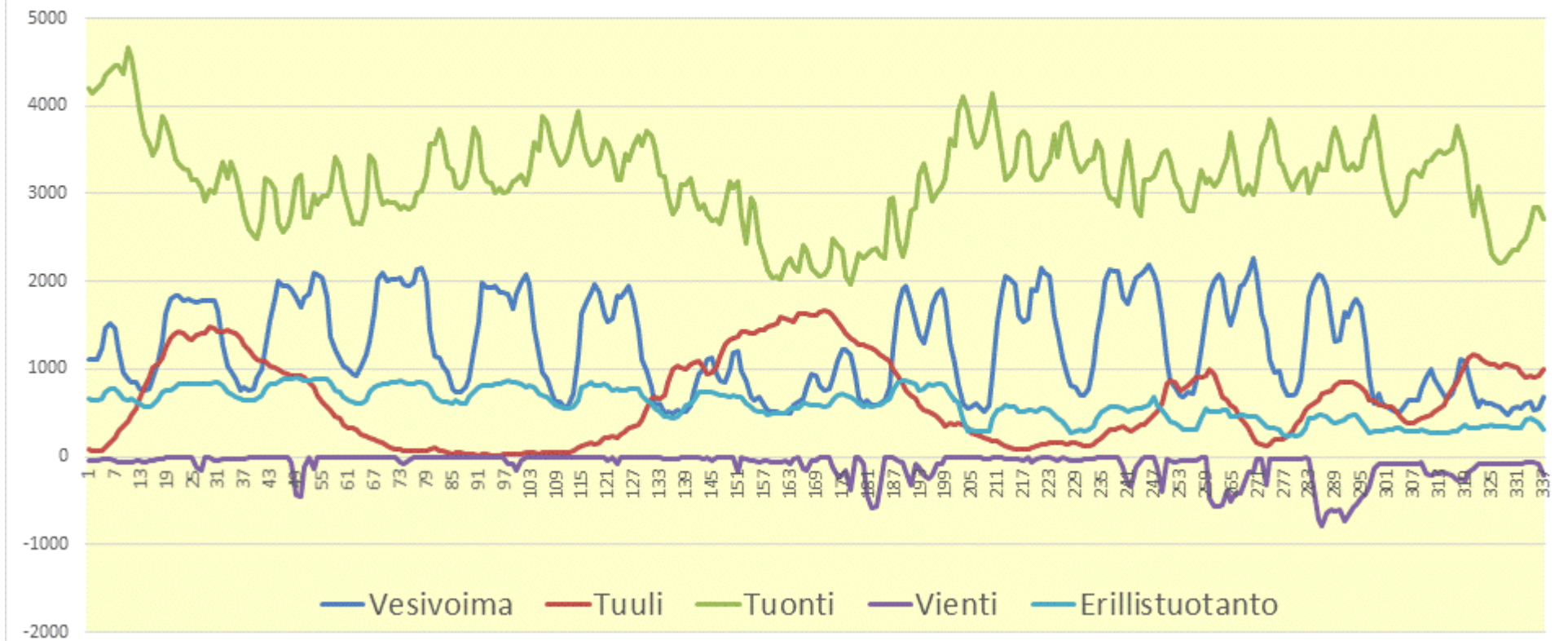
Lähde: https://energia.fi/uutishuone/materiaalipankki/sahkon_tuntidata.html#material-view

Kuvissa erillistuotanto on erillistä lämpövoimaa, ei siis lämmön ja sähkön yhteistuotantoa.



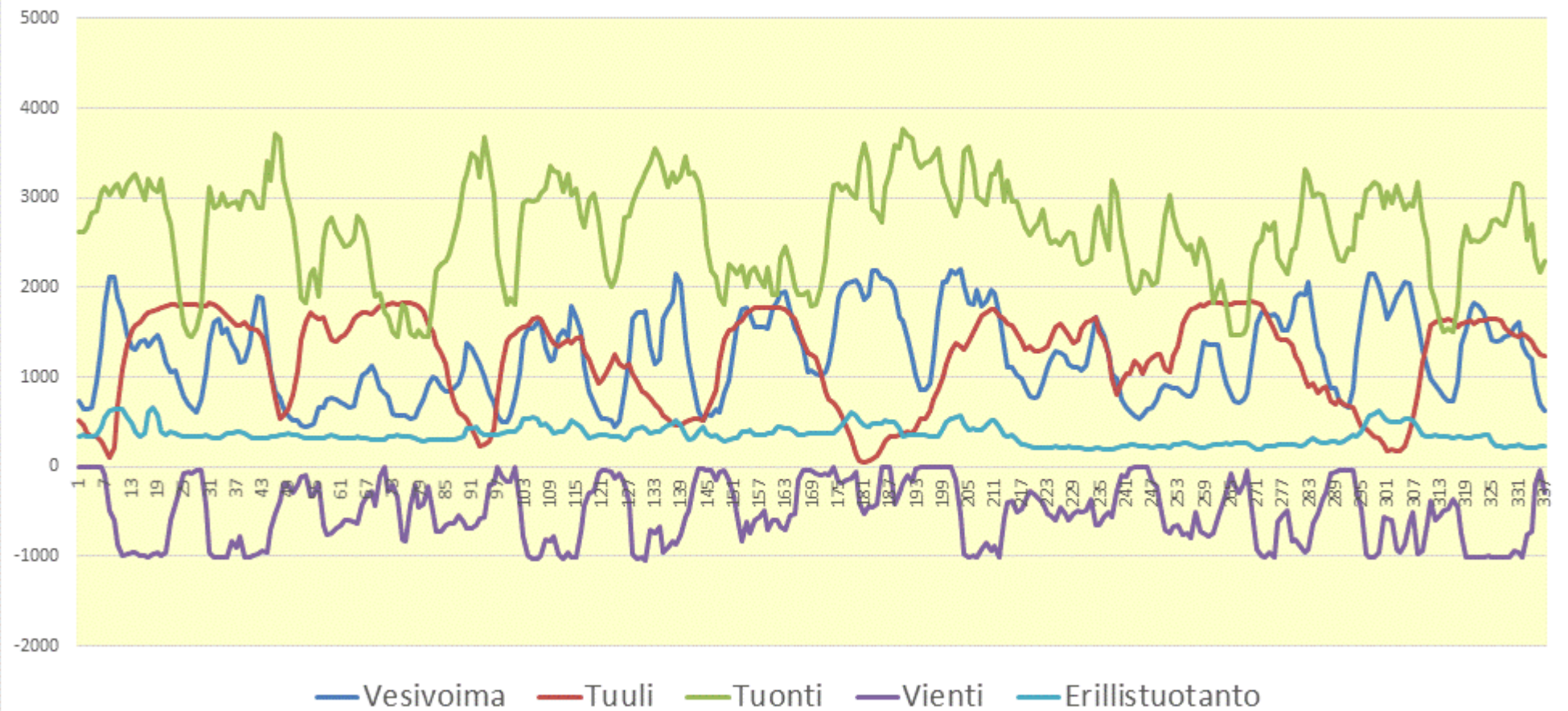
Kuva 1.

Sähkötehot [MW] 27.1 - 10.2.2019

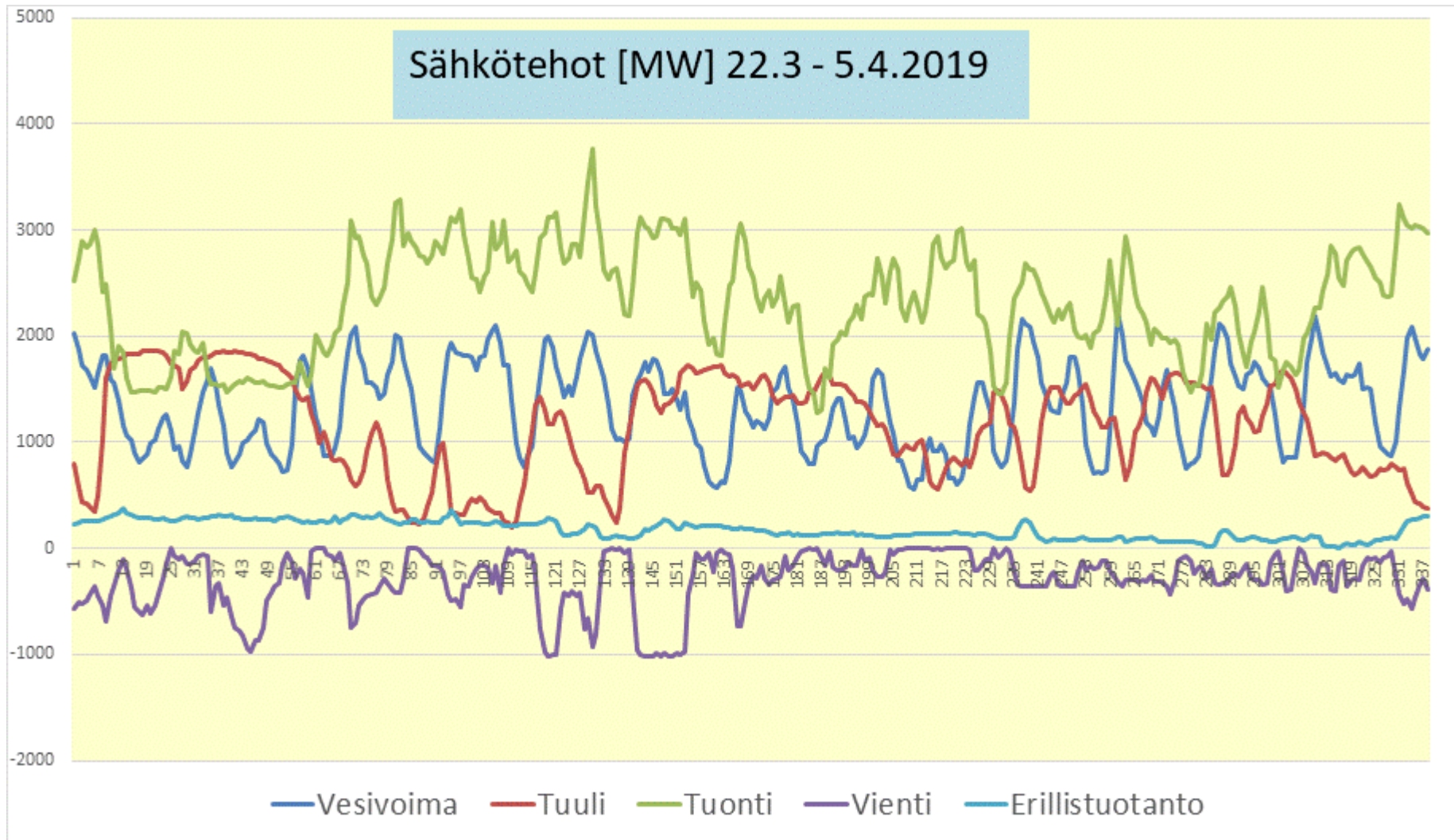


Kuva 2.

Sähkötehot [MW] 14.2 - 28.2.2019

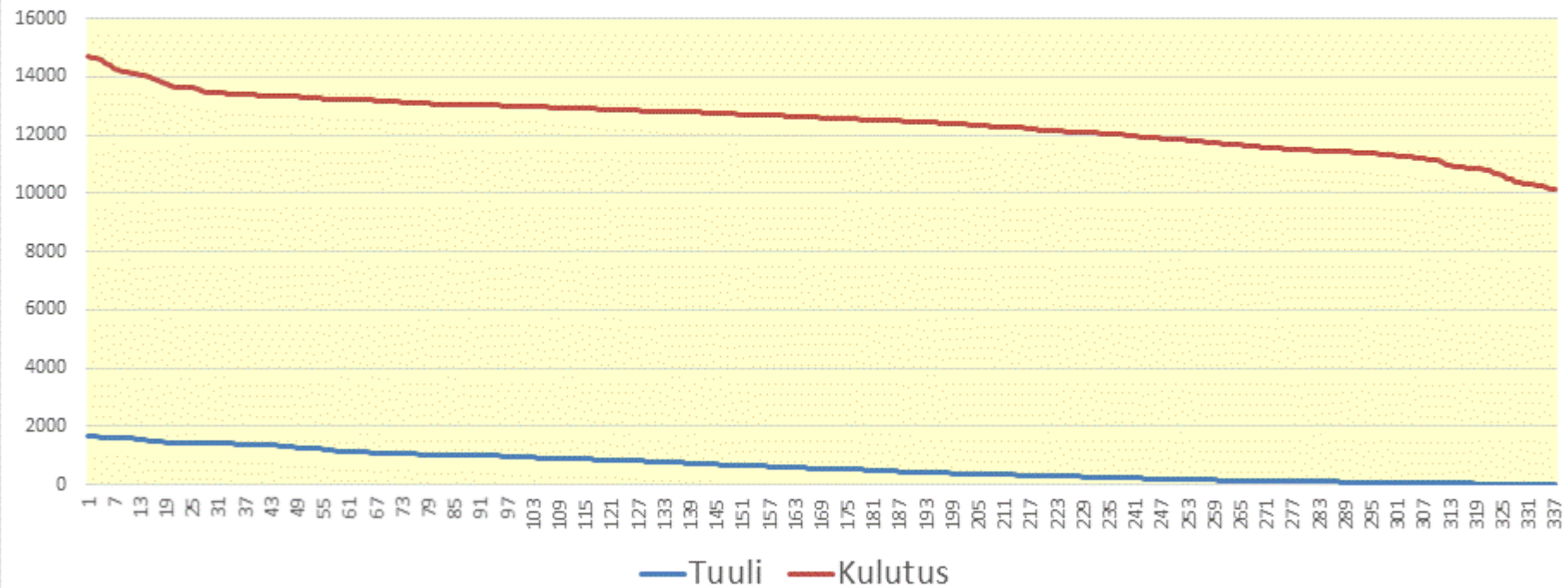


Kuva 3.



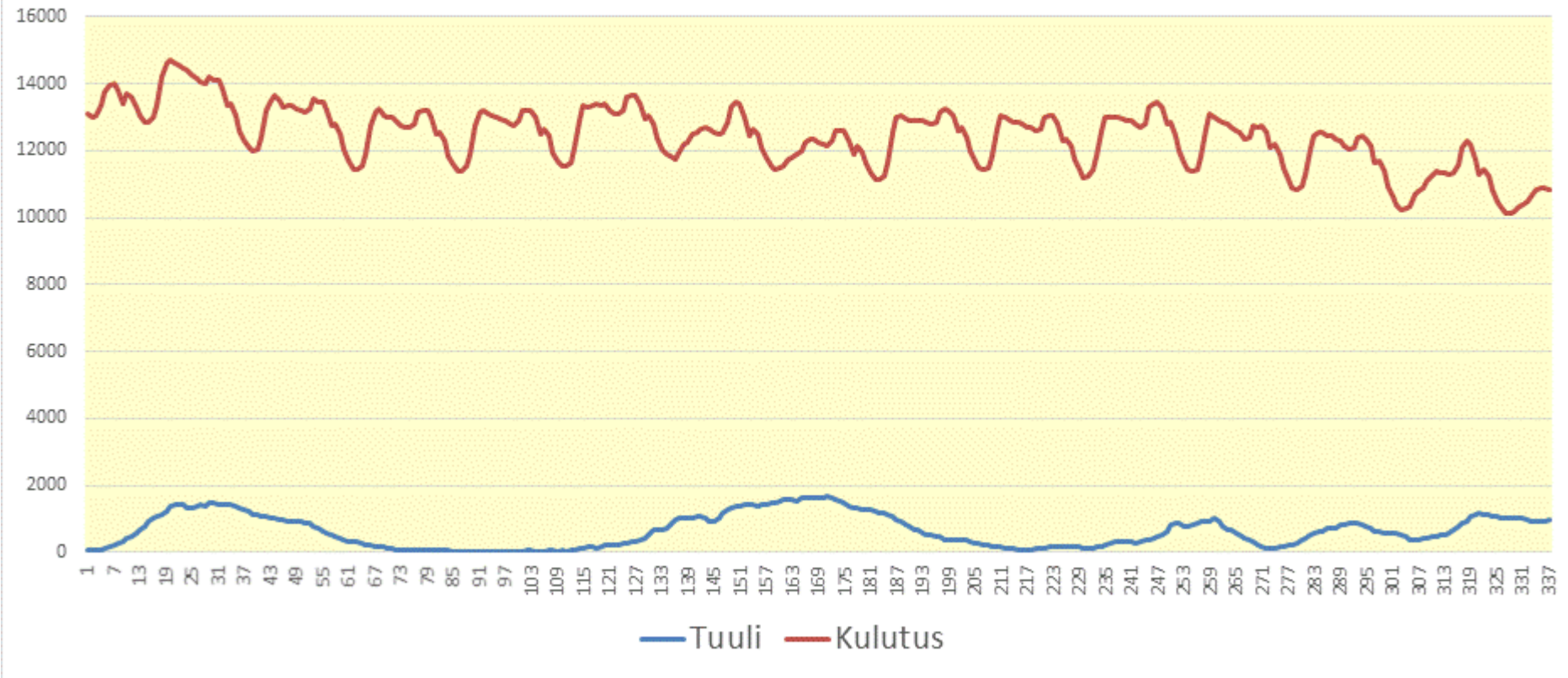
Kuva 4.

Tuulienergian ja sähkönkulutuksen pysyvyys [MW] huippukulutuksen aikaan 27.1 - 10.2.2019



Kuva 5.

Tuulienergia ja sähkönkulutus [MW] huippukulutuksen aikaan 27.1 - 10.2.2019



Kuva 6.